



FL-OFFICE.FR
AMÉNAGEMENT DE BUREAU

MUSE

Fiche technique



contact@bm-bureau.fr -- 01 84 73 00 37 -- 442 rue Fourny 78530 Buc

www.fl-office.fr

Design par Christina Strand and Niels Hvas | Danemark



NORME DE QUALITE

- LST EN 14073 - 2:2004
- LST EN 527 - 1:2011
- LST EN 527 - 2:2003

INFORMATIONS TECHNIQUES

Plateau

- MFC (mélamine) 25 mm avec chants 2 mm ;
- MDF de 26 mm recouvert de stratifié avec des chants inclinés ;
- Chants inclinés: chants peints en blanc ou en noir ;
- Avec ou sans découpe pour la gestion des câbles.

Prise électrique (incluses)

- Par GOTESSIONS (EU, UK, FR standards) ;
- 1 prise 230 V et 4 trous pour les guides de câble.

Chant simple
(mélamine)



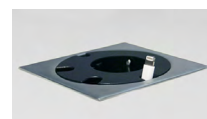
Chant incliné
(lamifié)



Bouton de réglage
hauteur intégré
au-dessus de bureau



Prise de courant
intégrée
au-dessus de
bureau



Tables de réunion

Cadre métallique

- Profilé métallique en «L»: 50x50 mm ;
- Métal revêtu à la poudre de la couleur des pieds.

Colonne de pied

- Dimensions: 50x80x686 mm ;
- Métal revêtu à la poudre blanche ou noire.

Pied

- Pieds en tôle métallique de 12 mm d'épaisseur, de la même couleur que la colonne ;
- Dimensions: 70x800x30 mm ;
- La base de pieds à des pieds réglables en hauteur ;
- Couvre-pieds de nivellement en MDF laqué noir.

Chemins de câbles (inclus)

- Plateau cache installation électrique et prises de courant ;
- Dimensions: 920/1120x190x52 mm ;
- Aucun outil nécessaire pour ouvrir ;
- Disponible en blanc et en noir.

Tables de réunion réglables en hauteur avec base en béton

Cadre métallique

- Profilé métallique: 50x50 mm ;
- Métal revêtu à la poudre; de la même couleur que la colonne de levage.

Colonne de levage LINAK DL5

- Deux moteurs et cadre télescopique ;
- Démarrage progressif et arrêt doux ;
- Vitesse: jusqu'à 38 mm/s ;
- Longueur de course: 500 mm ;
- Capacité de levage: 80 kg ;
- Coloris: blanc ou noir.

Base en béton

- Dimensions: 600x600x45 mm ;
- Couleur - toujours gris (béton naturel) ;
- Résistant à l'eau/imprégné ;
- Poids: 29 kg.

Bloc d'alimentation informatique

- Entrée: 110 - 240 V ;
- Fréquence: 50/60 Hz ;
- Sortie: 18 V ;
- Prise d'alimentation: 2-pôles ;

- Consommation d'énergie en veille: 0,01 W ;
- Cycle de fonctionnement: marche 1 minute, arrêt 9 minutes.

Chemins de câbles (inclus)

- Le plateau cache l'installation de câbles électriques du pied ;
- Aucun outil nécessaire pour ouvrir ;
- Revêtu à la poudre blanche ou noire (de la même couleur que la colonne de levage).

Câble électrique en spirale

- 230 V, câble de 1,5 m de longueur ;
- EU, UK, FR standards ;
- Inclus ;
- Coloris: blanc ou noir (de la même couleur que la colonne de levage) ;
- Fixation par des supports métalliques en haut et en bas ; les supports sont de la même couleur que le câble.

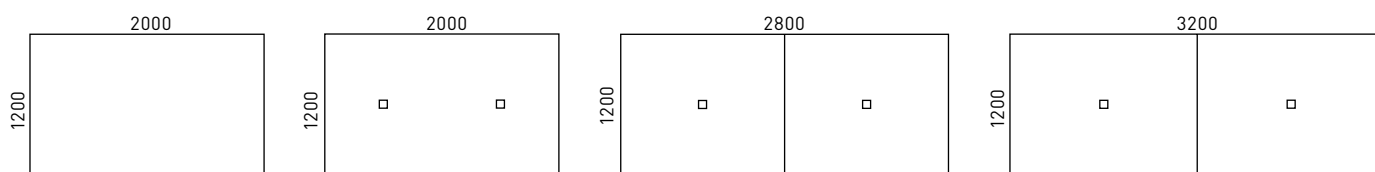
MATÉRIAUX

- Stratifié: H70 (blanc) ;
- Mélamine: M1 (blanc) ;
- Béton naturel (base): C1 (gris);
- Métal: E (blanc), A (noir).

GARANTIE

- 5 ans

LA GAMME



Tables de réunion



Tables de réunion réglables en hauteur avec base en béton